

Une grande formation classique internationale

PRAGUE CONCERT PHILHARMONIC
Orchestre Philharmonique de Prague

Chefs-d'œuvre des Grands Compositeurs, les programmes « à la carte ».



Franz Joseph
HAYDN



Wolfgang Amadeus
MOZART



Ludwig van
BEETHOVEN



Felix
MENDELSSOHN



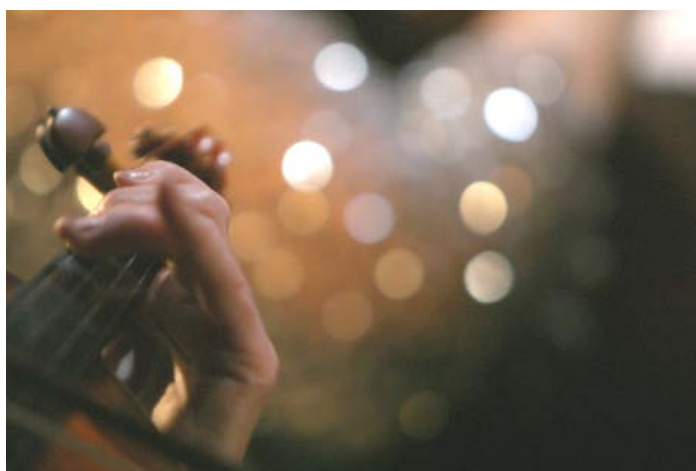
Bedřich
SMETANA



Johannes
BRAHMS

Le répertoire :

Centré sur les œuvres des 18^{ème} et 19^{ème} siècles (Mozart, Beethoven, Haydn, Mendelssohn, Tchaïkovski...) il s'élargit naturellement au 20^{ème} avec les compositions de Prokofiev et Khatchatourian par exemple, mais aussi Mahler, dont l'œuvre opère une transition entre la fin du romantisme et le modernisme.



Piotr Ilitch
TCHAIKOVSKI



Antonín
DVORAK



Leoš
JANACEK



Gustav
MAHLER



Bohuslav
MARTINU



Aram Ilitch
KHATCHATOURIAN



Sergueï Sergueïevitch
PROKOFIEV

Voyage romantique en pays tchèque, les compositeurs nationaux.



Dans un concert de près de heures, c'est toute l'âme du pays de Bohême qui revit.

Exemple de programme :

1^{ère} partie :

- 1- Ma Patrie (Suite pour Orchestre) de Bedřich Smetana incluant La Moldau

Autre 1^{ère} partie possible :

- 1- La Moldau de Bedřich Smetana
 - 2- Symphonie n° 6 d'Antonín Dvořák
- ou
- Concerto pour violoncelle en si mineur, op. 104 - B191
d'Antonín Dvořák
- ou
- Concerto pour violon et orchestre d'Antonín Dvořák

~

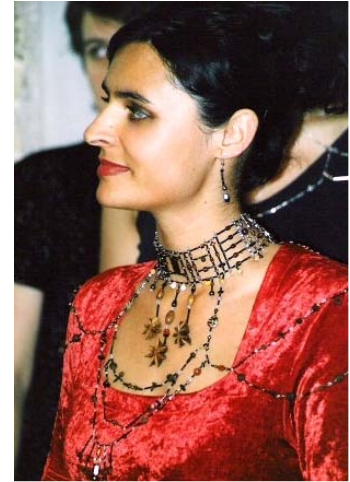
2^{ème} partie :

- 1- Danses slaves n° 1, n° 2, n° 10 & n° 8 d'Antonín Dvořák
- 2- Symphonie du Nouveau Monde (n° 9) d'Antonín Dvořák.

Autre 2^{ème} partie possible :

- 1- Symphonie (n° 8) d'Antonín Dvořák.

Programme lyrique,



Edita Adlerová, mezzo-soprano.

Quelque chose de "Carmen" : dès l'âge de 19 ans, Edita Adlerová est la plus jeune professionnelle de l'histoire de l'Opéra tchèque à interpréter Carmen. Elle se reconnaît de nombreux points communs avec Carmen. Edita Adlerová a reçu le Prix de la Fondation Musicale Tchèque. Son principal champ d'intérêt est l'interprétation d'œuvres de compositeurs contemporains (*M. Kopelent, R.Z. Novák, M. Marek, K. Pexidr, M. Bok*).



1^{ère} partie : Carmen, Georges Bizet

- 1- Ouverture
- 2- Air Habanera - « L'amour est un Oiseau Rebelle »
- 3- Intermezzo - 3^{ème} Acte
- 4- Air de Carmen - Sequedilla « Près des Remparts de Séville »
- 5- Intermezzo - 4^{ème} Acte
- 6- Air de Carmen – « Carreau! Pique! »
- 7- Air de Carmen - Le Triangle, avec Introduction orchestrale.

~

2^{ème} partie : L'Arlésienne, Georges Bizet

- 1- Symphonie L'Arlésienne.

Nouvel Ensemble de Cuivres,

unique en son genre.



Echantillons audio disponibles :

- **Fairy Queen** (H. Purcell)
- **Fanfares Liturgiques** (H. Tomasi)
- **Henri IV** (J.M. Curti)
- **Presto Barbaro** (L. Bernstein)
- **Romance Op. N°5** (P.I. Tchaïkovski)
- **The Planets** (G. Holst)
- **Saturne, Jupiter** (G. Holst).

La formation :

4 Trompettes, 4 Tors, 4 Trombones, Tuba, Percussions, Piano, Orgue, Harpe.

La présence d'instruments étrangers à la famille des cuivres confère à cet ensemble porté par Boris Jedlicka, premier trompette et Directeur du Prague Concert Philharmonic, un son exclusif dans le monde actuel de la musique.

Le répertoire :

Oeuvres classiques allant de l'époque baroque à nos jours et variante avec orgues. Ouverture sur la musique de films.

L'éclectisme du répertoire renforce l'aspect novateur de cette formation puisqu'il s'inscrit dans la recherche constante d'un équilibre entre l'intérêt des oeuvres, l'attente du public et l'épanouissement des interprètes.

Aperçu des compositeurs :

G.F. Haendel, G. Puccini, P.I. Tchaïkovski, E. Grieg, R. Wagner, S. Prokofiev, J.M. Curti, H. Tomasi, G. Holst, L. Vierne, D. Uber, G. Delerue, L. Bernstein.

Autres suggestions de concerts :

1- Les concerts de Valses Viennoises



Répertoire :

Le temps d'un concert, à l'occasion des fêtes de fin d'année ou du Nouvel An, le Prague Concert Philharmonic fait revivre les pièces célèbres des compositeurs Richard Strauss père et fils.

Optionnel, mise en scène avec ballets :

Sous réserve de disponibilité, le Prague Concert Philharmonic est accompagné de danseurs professionnels costumés évoluant en couples à l'avant-scène (8 couples au minimum).

Réserve importante :

cette option nécessite un double espace scénique en profondeur de scène, à savoir : « A » espace orchestre en fond de scène = « B » espace dédié pour l'évolution des danseurs à l'avant-scène.

2- Les concerts de Musique de Chambre



Descriptif :

Tous types de formations à partir du duo. Musique Baroque, classique ou romantique ; répertoire de compositions variées, sur simple demande.

Musique de Chambre, suggestions :

A- Pour Quatuor de cordes :

1- Joseph Haydn :

Quatuor à cordes en Do Majeur, op 33 n° 3, dit « L'Oiseau »

2- Ludwig van Beethoven:

Quatuor à cordes op.18, n°1, « dédié au Prince Lobkowitz »

3- Antonín Dvorak :

Quatuor à cordes n°12 en Fa Majeur, « Américain » op.96.

B- Pour Quintette :

1- Wolfgang Amadeus Mozart:

Quintette pour clarinette et cordes en La Majeur KV 581.

C- Pour Orchestre de Chambre :

1- Johann Sebastian Bach:

Concerto pour 2 violons et cordes en Ré Mineur BWV 1043

2- Wolfgang Amadeus Mozart:

Divertimento en Ré Majeur pour flûte, hautbois, 2 cors, basson et cordes

3- Wolfgang Amadeus Mozart:

Divertimento en Fa Majeur, pour 2 hautbois, basson, 2 cors et cordes

4- Wolfgang Amadeus Mozart:

« Petite Musique de Nuit »

5- Edward Grieg:

Suite pour cordes « Holberg's Times »

6- Johann Baptist Georg Neruda:

Concerto en Mi Mineur pour trompette et cordes.

3- Les concerts de Musiques de Films



Redécouvrir le Cinéma :

Proposer au public un concert de musiques de films, c'est non seulement lui donner l'occasion unique de ré-entendre les musiques qui ont marqué la mémoire collective, c'est aussi et surtout, lui permettre de redécouvrir des oeuvres cinématographiques extraordinaires dans un cadre d'écoute privilégié.

Sans être obligatoire, la projection d'images en support de concert recrée l'émulsion sensorielle du Cinéma, elle renforce l'impact émotionnel du propos.

Musiques de Films, exemple de répertoire :

| | | |
|---------------------|-----------------------------------|-----------------|
| Introduction | 20th Century Fox Theme | Alfred Newman |
| Ouverture | Ainsi Parlait Zarathoustra | Richard Strauss |

| | | |
|-------------|---------------------------------------|-------------------------|
| Thème I | AUTANT EN EMPORTE LE VENT | Max Steiner |
| Thème II | LA STRADA | Nino Rota |
| Thème III | BEN HUR | Miklos Rozsa |
| Thème IV | PSYCHOSE | Bernard Herrmann |
| Thème V | LAWRENCE D'ARABIE | Maurice Jarre |
| Thème VI | LE MEPRIS | Georges Delerue |
| Thème VII | IL ETAIT UNE FOIS DANS L'OUEST | Ennio Morricone |
| Thème VIII | LE CLAN DES SICILIENS | Ennio Morricone |
| Thème IX | LE PARRAIN | Nino Rota |
| Thème X | APOCALYPSE NOW | Richard Wagner |
| Thème XI | LES DENTS DE LA MER | John Williams |
| Thème XII | BARRY LYNDON | Haendel |
| Thème XIII | STAR WARS | John Williams |
| Thème XIV | BLADE RUNNER | Vangelis Papatannassiou |
| Thème XV | E. T. | John Williams |
| Thème XVI | OUT OF AFRICA | John Barry |
| Thème XVII | INDIANA JONES | John Williams |
| Thème XVIII | DANSE AVEC LES LOUPS | John Barry |
| Thème XIX | TITANIC | James Horner |
| Thème XX | GLADIATOR | Hans Zimmer |
| Thème XXI | LE SEIGNEUR DES ANNEAUX | Howard Shore |

| | | |
|--------------|-----------------------------------|-----------------|
| Final | Ainsi Parlait Zarathoustra | Richard Strauss |
| Rappel I | TESS | Philippe Sarde |
| Rappel II | LES INCORRUPTIBLES | Ennio Morricone |

Prague Concert Philharmonic,

en quelques mots...



Prague :

Au cœur d'une grande tradition musicale, la ville de Prague recèle un creuset exceptionnel d'interprètes de haut niveau.

Le Prague Concert Philharmonic :

C'est la plus grande formation classique privée d'Europe, issue de la réunion de deux orchestres connus sous les noms de "Tschechische Symphoniker Prag" et de l'orchestre national "Film Symphonie Orchestrer Prag Barrandov", ce dernier auparavant attaché aux studios de Cinéma Barrandov. Suite aux changements politiques et économiques survenus en 1989, les deux orchestres furent privatisés et réunis en une seule entité. Le Prague Concert Philharmonic est réputé internationalement pour la qualité de ses interprétations classiques de premier plan et pour sa grande expérience au service de la musique de films.

Conditions financières, Technique :

Fiche de renseignements complète sur demande.

Contact :



Sylvain Comoretto
0033 (0)1 30 52 27 98
contact@sherpah.com